

Filière Management Industriel

Diplômes reconnus par l'Etat

3 formations

100% alternance



L'avenir se prépare aujourd'hui !

“ **Former les leaders
de demain : donner
du sens à la performance !** ”

Chez in&ma, nous croyons que chaque apprenant est unique. Notre mission est de l'aider à se révéler, se structurer et se transformer en véritable moteur de performance.

Le monde professionnel évolue vite. Les entreprises recherchent des profils capables de comprendre, d'agir et d'innover avec exigence et engagement. C'est pourquoi nous plaçons la performance au cœur de tout : la performance individuelle, collective, mais aussi humaine.

Former les leaders de demain, c'est leur apprendre à conjuguer performance, engagement et sens. C'est cette vision qui guide notre école : faire de chaque apprenant un acteur de sa réussite, un professionnel capable de s'adapter, de se dépasser, et de donner du sens à ses ambitions.

Parce qu'à in&ma, l'avenir ne se rêve pas — il se prépare, dès aujourd'hui.



Ferry QUENET
Directeur Général in&ma



37
années
d'expertise



900
apprenants
par an



1 400
entreprises
partenaires
historiques



20
secteurs
d'activité
industriels



4 CAMPUS
Albi, Châlons, La Réunion,
Rouen



3 FILIÈRES
de formation 100%
en alternance

UNE ÉCOLE 100% EN ALTERNANCE !



In&ma, école supérieure de la performance

Nous proposons des formations 100% en alternance, reconnues par l'État, dans les domaines du Management Industriel, de l'Ingénierie d'Affaires et des Achats & Supply Chain. Nous formons des managers à double compétence, à la fois technique et managériale, capables de s'adapter à tous les secteurs d'activité, en France comme à l'International.

Choisir d'intégrer in&ma, c'est choisir une école à taille humaine, exigeante, authentique et audacieuse, où vous bénéficiez d'un accompagnement personnalisé. Grâce à une pédagogie active et des cours dispensés par des experts, vous développez des compétences concrètes pour répondre aux enjeux de demain.



L'alternance, un tremplin vers l'employabilité

Chez in&ma, toutes nos formations sont 100 % en alternance. Ce modèle pédagogique vous permet de vous confronter à la réalité du terrain tout en construisant votre projet professionnel. Cette immersion favorise une insertion rapide et durable dans le monde du travail : 60 % de nos apprenants sont recrutés avant même la fin de leur formation, et 90 % trouvent un emploi dans les six mois suivant l'obtention de leur diplôme.

En tant que futurs diplômés d'in&ma, vous serez des acteurs clés de la transformation des entreprises. Vous piloterez des projets innovants, apporterez des solutions opérationnelles et contribuerez activement à la performance des organisations.



Nos différents parcours de formation

Filière
**MANAGEMENT
INDUSTRIEL**

ALBI
CHÂLONS
LA RÉUNION
ROUEN

BAC +2

RPPI ou RQSE
1 an

EMPIEO
2 ans

BAC +4

EMPIEO
International
1 an

EMPIEO
1 an

BAC

BAC +2

BAC +3

BAC +4

BAC +5

Filière
**INGÉNIERIE
D'AFFAIRES**

ALBI
CHÂLONS

BAC +3

MIA
2 ans

BAC +4

MIA
1 an

BAC

BAC +2

BAC +3

BAC +4

BAC +5

Filière
**ACHATS &
SUPPLY CHAIN**

ALBI
CHÂLONS

BAC +2

RO2A
1 an

MPA
2 ans

BAC

BAC +2

BAC +3

BAC +4

BAC +5

Nos campus 4.0 ancrés dans des territoires dynamiques !



Nos campus 4.0

Chez in&ma, nous sommes convaincus que l'environnement d'apprentissage joue un rôle essentiel dans votre épanouissement professionnel.

C'est pourquoi nos campus 4.0 offrent un environnement d'apprentissage moderne, connecté et innovant, pensé pour former les talents de demain. Grâce à ses infrastructures innovantes et à son approche pédagogique orientée vers l'expérience, le campus favorise la collaboration, l'agilité et l'ouverture sur le monde professionnel. Un lieu où technologies, savoirs et compétences se rencontrent pour vous préparer aux enjeux de l'industrie et des entreprises de demain.



Wifi,
salles de cours
connectées



Espaces et salles
collaboratifs



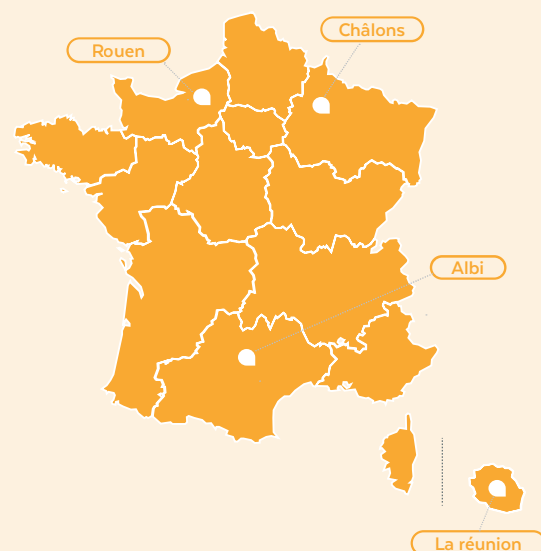
Ecrans interactifs,
Paper boards
digitaux



Lab Lean
4.0

Notre implantation

Notre implantation nationale multicampus garantit une proximité des territoires industriels multisectoriels.



Des campus ancrés au sein de territoires dynamiques



Albi

Au cœur de l'Occitanie, vous bénéficiez d'un territoire en plein essor, soutenu par des filières telles que l'aéronautique, le spatial, l'énergie et l'agroalimentaire.



Châlons-en-Champagne

Au cœur du Grand Est, vous profitez d'une ville à taille humaine, tournée vers l'avenir et connectée à des pôles industriels stratégiques, tout en étant au cœur d'un territoire viticole d'excellence.



Rouen

Grande ville étudiante de Normandie, Rouen vous offre un environnement dynamique, porté par les secteurs de la chimie, de la logistique, du digital et du développement des énergies décarbonées.

Vie de campus, bien-être, handicap



La vie de nos campus

Tout au long de l'année, vous pouvez participer à de nombreux événements organisés par le BDE et l'école, parmi lesquels :

- Une journée d'intégration, idéale pour bien commencer l'année dans une ambiance chaleureuse.
- Les In&m'afters, qui mêlent moments conviviaux et conférences variées, animées par des intervenants.
- Des tournois sportifs pour développer l'esprit d'équipe et relever des défis.
- Une soirée des talents pour révéler et partager vos passions.
- Un gala pour clôturer l'année en beauté.
- Une cérémonie de remise des diplômes pour célébrer votre réussite avec l'équipe pédagogique et vos proches.
- Des voyages et week-ends étudiants, véritables temps forts de partage et de découverte.



Accessibilité & inclusion : notre engagement

Dans une démarche constante d'accessibilité et d'inclusion, nous mettons à disposition des équipements pour faciliter l'accès et la mobilité sur l'ensemble de nos campus.

Chaque site dispose d'un référent handicap, formé et disponible pour accompagner vos besoins. N'hésitez pas à venir nous voir : le handicap n'est pas toujours visible, et nous sommes là pour vous écouter et trouver des solutions adaptées.

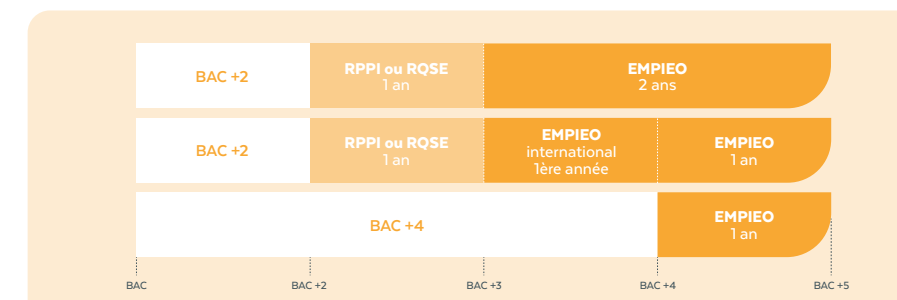
Nos équipes s'engagent à vous offrir un environnement accueillant, accessible et inclusif.



La filière Management Industriel

La filière Management Industriel

La filière Management Industriel d'in&ma forme des managers capables d'assurer la continuité de la production et d'atteindre les objectifs de performance. Elle propose trois formations en alternance, adaptées aux enjeux stratégiques et opérationnels des entreprises industrielles :



Titre certifié niveau 6 : Responsable qualité sécurité environnement (RQSE), RNCP 40563
Titre certifié niveau 6 : Responsable de Production et de Projets Industriels (RPPI), RNCP 38269
Titre certifié niveau 7 : Expert en Management de Projets Industriels et en Excellence Opérationnelle (EMPIEO), RNCP 39845

Les objectifs de la filière

Responsable Qualité Sécurité Environnement (RQSE)

- Garantir la qualité des produits ou services pour satisfaire les clients.
- Préserver la santé, la sécurité et le bien-être des salariés.
- Assurer le respect des normes d'hygiène.
- Réduire l'impact environnemental dans une démarche durable.

Responsable de Production et de Projets Industriels (RPPI)

- Organiser et piloter la production selon la stratégie industrielle.
- Superviser les activités de production et améliorer la performance globale.
- Manager les équipes et mobiliser les ressources humaines.
- Piloter des projets d'optimisation et de transformation industrielle.

Expert en Management de Projets Industriels et en Excellence Opérationnelle (EMPIEO)

- Développer une vision transversale pour orienter la direction sur sa stratégie de production.
- Maîtriser la chaîne de valeur industrielle dans une démarche responsable.
- Déployer des plans d'amélioration continue en garantissant la rentabilité.
- Mettre en œuvre et piloter les projets industriels complexes.
- Manager les équipes en mode projet.

LES PLUS-VALUES



Parcours professionnalisant

Deux formations (RQSE/RPPI) suivies d'une formation complémentaire (EMPIEO) pour évoluer du niveau opérationnel au niveau managérial.



Apprentissage en alternance

Une immersion concrète en entreprise pour développer des compétences directement applicables sur le terrain.



Vision globale de la chaîne de valeur

Une vision globale des services de l'entreprise : qualité/HSE, gestion de production, supply chain et lean management pour une gestion fluide et cohérente.



Insertion professionnelle facilitée

Des profils recherchés dans tous les secteurs industriels, avec un fort taux d'employabilité.

Responsable de Production et de Projets Industriels (RPPI)



“Optimisez la production, pilotez les projets, boostez la performance industrielle.”

Ce diplôme forme des responsables de production et de projets industriels capables d’optimiser la performance globale en agissant sur l’ensemble des paramètres suivants : les processus, les équipements, l’organisation du travail, la qualité, la sécurité et les équipes.

 **75%**
de certifiés
*Taux de certification totale
au 03/11/2025.**

 **94%**
de poursuite d’étude
*6% d’insertion professionnelle.**

 **144**
apprenants
formés*

 **3%**
d’abandon*

*Statistiques promotions in&ma 2025

A qui s’adresse cette formation ?

À tout candidat titulaire d’une certification de niveau 5 (ou équivalent) à dominante industrielle, technologique ou scientifique. Ou à tout candidat titulaire d’un titre de niveau 4 justifiant d’une expérience professionnelle significative au regard de la certification visée. Ou à tout candidat justifiant d’une expérience professionnelle de 2 ans minimum en environnement industriel.

Niveau après obtention

Titre à finalité professionnelle « Responsable de Production et de Projets Industriels » de niveau 6, enregistré au RNCP N°38269 par décision de France Compétences en date du 15/11/2023.

Cursus

Formation en 1 an.

Rythme

- 68% en entreprise
- 32% en école

Campus

- Albi
- Châlons-en-Champagne
- La Réunion
- Rouen

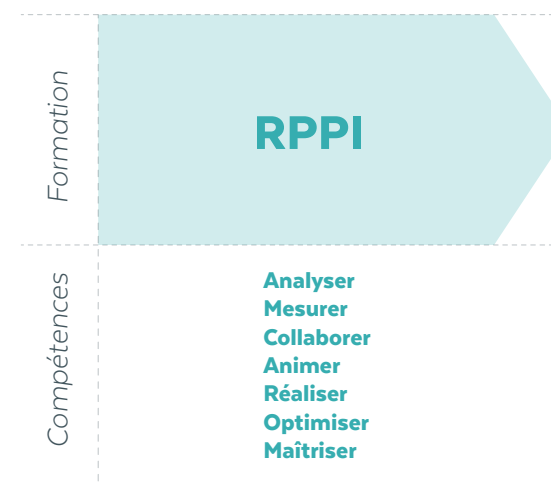
Statuts d’entrée

- Salarié(e) en contrat de professionnalisation ou d’apprentissage
- Étudiant(e)
- Salarié(e) et demandeur d’emploi en formation professionnelle continue
- VAE (Validation des acquis de l’expérience)

Le programme

Les responsabilités

Cette formation permet d’assurer la continuité et l’optimisation de la performance industrielle, tout en développant une vision transversale des méthodes, des outils industriels et des équipes. Elle forme des profils polyvalents, maîtrisant les dimensions techniques, managériales et organisationnelles.



Les métiers visés

- Responsable d’unité de production
- Animateur lean manufacturing
- Chef de projet industriel
- Responsable planning ordonnancement
- Chef de projet maintenance

Pour valider le titre, le candidat doit :

1. Valider chaque bloc de compétences via une ou plusieurs évaluations. Un bloc est acquis si le candidat valide un nombre suffisant de compétences, incluant les compétences obligatoires.

2. Avoir un temps de présence en entreprise supérieur à 65 % du volume prévu et un taux d’absentéisme en centre de formation inférieur à 10 %.

Le ou les blocs non acquis pourront être rattrapés dans les 5 ans.

Coût : la formation est gratuite et rémunérée pour le candidat en contrat d’apprentissage ou contrat de professionnalisation, le coût de la formation est pris en charge totalement ou partiellement par l’OPCO et l’entreprise d’accueil.

Bloc 1 : Organisation du processus de production d’une unité industrielle.

- Analyse du besoin et cahier des charges produit/process
- Marketing produit
- Organisation des process, optimisation qualité/coûts/délais
- Gestion de production – PIC & PDP et définition des objectifs
- Gestion des flux, des stocks et collaboration avec les achats
- Prise en compte des enjeux RSE et management des ressources

Bloc 2 : Supervision de l’activité et de la performance d’une unité industrielle dans une démarche d’amélioration continue.

- Contrôler et appliquer les standards qualité avec les outils (AMDEC, TRS)
- Qualité produit / process
- Construire des KPI et exploiter les données (MES, EXCEL)
- Méthodes et outils de résolution de problèmes
- Maîtrise des coûts de production
- Performance et maintenance
- Construction et gestion d’un plan de progrès
- Animation reporting de performance

Bloc 3 : Management des équipes d’agents de maîtrise et d’opérateurs industriels.

- GRH – ressources / compétences
- Techniques de management
- Développement personnel
- Animation et conduite de réunion
- Communication
- QHSE et QVCT
- Recrutement : analyse des besoins et process
- MAPT en situation de handicap
- Prévention des risques et conflits

Bloc 4 : Pilotage de projet industriel.

- Acquérir la culture projet
- Clés du management de projet
- Initiation aux méthodes AGILE
- Outil digital de pilotage de projet
- Planification et pilotage des délais d’un projet
- Chiffrage prévisionnel, estimation et maîtrise du coût des projets
- Management de projet : reporting



Responsable Qualité Sécurité Environnement (RQSE)

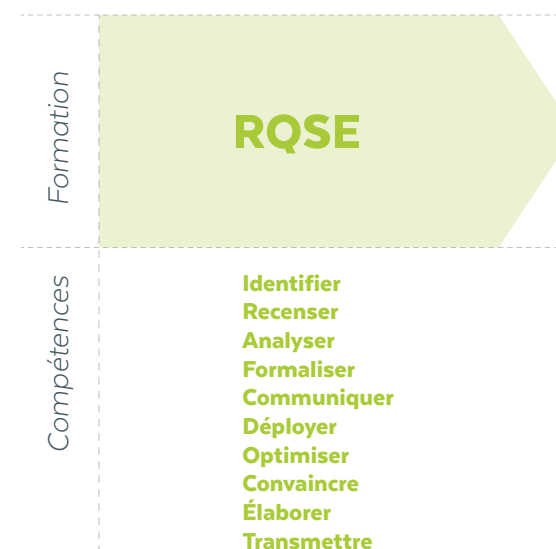


Certificateur
#ESCCI

Le programme

Les responsabilités

Au cours de l'année, la formation visera à garantir la conformité des produits ou services, à prévenir les risques professionnels, à améliorer les conditions de travail et à réduire l'impact environnemental des activités.



Les métiers visés

- animateur qualité
- animateur sécurité, environnement
- animateur qualité et développement durable
- coordinateur (qualité, sécurité, environnement)
- chargé de la prévention des risques
- préventeur

Pour valider le titre, le candidat doit :

1. Valider chaque bloc de compétences via une ou plusieurs évaluations. Un bloc est acquis si le candidat valide l'ensemble des compétences du bloc.
2. Avoir un temps de présence en entreprise au moins égal à 700 h et un taux d'absentéisme en centre de formation de 20% maximum.
3. Obtenir au moins 12/20 à l'évaluation complémentaire transversale (rapport de mission).

Le ou les blocs non acquis pourront être rattrapés dans les 5 ans.

Bloc 1 : Soutenir la direction dans l'élaboration de la stratégie QSE de l'organisation.

- Fondamentaux QSE : concepts, enjeux, parties prenantes, panorama des normes et référentiels
- Environnement : Principes généraux
- Sécurité : Principes généraux et réglementaires
- Qualité : Principes généraux qualité process - qualité produit
- Système de management QSE
- Introduction à la législation
- Veille réglementaire
- Norme ISO : Démarche de certification et maîtrise des informations documentées
- Méthodologie du diagnostic QSE

Bloc 2 : Communiquer et informer en lien avec l'activité QSE de l'organisation.

- Maîtriser les outils informatiques pour mieux communiquer
- Communication interne et management de proximité
- Anglais
- Animation de réunion
- Gestion des risques : risque naturel, industriel, technologique et malveillance
- Risques chimiques et ATEX
- Gestion de crise : anticiper, agir, communiquer.

Bloc 3 : Déployer le système de management QSE de l'organisation.

- Cartographie des processus
- Gestion documentaire
- Indicateurs de performance et de résultat
- Thématiques spécifiques : Gestion des Déchets
- Thématiques spécifiques : DUERP (Document Unique d'Evaluation des Risques Professionnels)
- Formation de formateur (initiation)
- Sécurité des Systèmes d'information
- Audit QSE
- Panorama des instances de contrôle et conformité réglementaire
- ICPE (Installations classées pour la protection de l'environnement)

Bloc 4 : Optimiser la performance du système de management QSE de l'organisation.

- Pilotage par indicateurs et tableaux de bord
- MSP
- Initiation à l'excellence opérationnelle
- Gestion de projet
- Résolution de problèmes
- Arbre des causes
- AMDEC
- Visual Management

Coût : la formation est gratuite et rémunérée pour le candidat en contrat d'apprentissage ou contrat de professionnalisation, le coût de la formation est pris en charge totalement ou partiellement par l'OPCO et l'entreprise d'accueil.

“Pilotez la qualité, sécurisez les environnements et engagez votre entreprise durablement”

Ce diplôme prépare des responsables qualité, sécurité et environnement aptes à intervenir dans tous les secteurs d'activité. Leur rôle nécessite une collaboration étroite avec les services ressources humaines, système d'information, achats, production, marketing, vente et relation client.



92% de certifiés

Taux de certification totale sur la promotion sortie en 2025 ESCCI



65% de taux de poursuite d'études

Promotion ESCCI 2023
15% d'insertion professionnelle à 12 mois promotion ESCCI 2023.



24 apprenants formés

Promotion ESCCI sortie 2025



0% d'abandon

Taux national ESCCI

À qui s'adresse cette formation ?

À tout candidat titulaire d'une certification professionnelle de niveau 5 (ou équivalent) dans le cadre d'une poursuite ou d'une reprise d'étude. Ou à tout candidat titulaire d'une certification professionnelle de niveau 4 disposant d'une expérience professionnelle minimale de 3 ans (hors période d'alternance).

Niveau après obtention

Titre à finalité professionnelle « Responsable qualité sécurité environnement » de niveau 6, enregistré au RNCP N°40563 par décision de France Compétences en date du 30/04/2025, délivré par l'ESCCI.

Cursus

Formation en 1 an.

Rythme

- 68% en entreprise
- 32% en école (560 heures)

Campus

- Albi
- Châlons-en-Champagne

Statuts d'entrée

- Salarié(e) en contrat de professionnalisation ou d'apprentissage
- Étudiant(e)
- Salarié(e) et demandeur d'emploi en formation professionnelle continue
- VAE (Validation des acquis de l'expérience)

Expert en Management de Projets Industriels et en Excellence Opérationnelle (EMPIEO)



“Innovez, pilotez, excellez : devenez expert en management industriel”

Ce diplôme prépare des managers aptes à piloter des projets industriels et à mener des démarches d'excellence opérationnelle. Ces professionnels accompagnent la direction et garantissent l'efficacité, la rentabilité et la compétitivité des systèmes de production.



95% de certifiés

Taux de certification totale au 13/11/2025.*



74% d'insertion professionnelle

6 mois après la certification.*



200 apprenants formés*



3,5% d'abandon*

*Statistiques promotions in&ma 2025

A qui s'adresse cette formation ?

À tout candidat titulaire d'une certification de niveau 6 (ou équivalent), à dominante industrielle, technologique ou scientifique. Ou être titulaire d'une certification de niveau 5 et justifier d'une expérience professionnelle significative au regard de la certification visée. Ou justifier d'une expérience professionnelle de 3 ans minimum dans les postes d'encadrement visés par la certification.

Niveau après obtention

Titre à finalité professionnelle « Expert en Management de Projets Industriels et en Excellence Opérationnelle » de niveau 7, enregistré au RNCP N°39845 par décision de France Compétences en date du 28/11/2024.

Cursus

Formation en 1 an ou 2 ans

Rythme

1ère année	2ème année
• 65% en entreprise	• 70% en entreprise
• 35% en école	• 30% en école

Campus

- Albi
- Châlons-en-Champagne
- La Réunion
- Rouen

Statuts d'entrée

- Salarié(e) en contrat de professionnalisation ou d'apprentissage
- Étudiant(e)
- Salarié(e) et demandeur d'emploi en formation professionnelle continue
- VAE (Validation des acquis de l'expérience)

Le programme

Les responsabilités

Au cours des deux années, vos responsabilités évolueront progressivement : piloter des projets d'amélioration continue, optimiser la performance industrielle ou encore manager des équipes.

Formation	EMPIEO 1ère année*	EMPIEO 2ème année EMPIEO 1 an
	Diagnostiquer Analyser Evaluer Budgétiser Préconiser Concevoir Conduire Standardiser Accompagner Gérer	Piloter Manager Décider Garantir le ROI Rentabiliser Gérer
Compétences		

*Possible à l'international

Les métiers visés

- Responsable / Directeur de projets industriels
- Ingénieur de production
- Responsable / Directeur de production
- Directeur de site
- Responsable industriel et logistique
- Responsable lean manufacturing
- Responsable excellence opérationnelle
- Responsable amélioration continue
- Supply Chain Manager
- Responsable QHSE

Pour valider le titre, le candidat doit :

1. Valider chaque bloc de compétences via une ou plusieurs évaluations. Un bloc est acquis si le candidat valide un nombre suffisant de compétences, incluant les compétences obligatoires.

2. Avoir un temps de présence en entreprise supérieur à 65 % du volume prévu et un taux d'absentéisme en centre de formation inférieur à 10 %.

Le ou les blocs non acquis pourront être rattrapés dans les 5 ans.



Bloc 1 : Elaborer une stratégie industrielle alignée avec le positionnement et les objectifs de développement de l'entreprise.

- Stratégie corporate et business
- Diagnostic stratégique de son unité
- Marketing stratégique, veille et benchmarking terrain*
- Innovation par le Lean Startup*
- Mobilité industrielle à l'international



Bloc 2 : Piloter les processus de production et de la supply chain de façon durable et responsable.

- Amélioration continue et qualité opérationnelle
- Supervision QHSE, TPM, Lean et Scoreboard*
- Analyse des risques AMDEC
- Analyse de KPI et restitution à la direction*
- Stratégie opérationnelle, RSE et performance durable
- Gestion de production et maintenance
- Outils et data EXCEL, méthodes d'analyse*
- Approvisionnement, gestion des stocks, sourcing et achats*



Bloc 3 : Améliorer la performance des processus de production et de la supply chain dans une démarche d'excellence opérationnelle.

- Yellow belt Lean : concept et outils*
- Green belt Lean : concept, outils, JIT, ergonomie des postes
- Projet performance industrielle*
- Green belt 6 sigma : DMAIC et outils
- Lean manufacturing : audit, diagnostic et lean accounting
- Analyse financière, reporting, contrôle de gestion, rentabilité des investissements
- Business intelligence : Power BI*



Bloc 4 : Manager des projets complexes, durables et responsables en contexte industriel.

- Gestion et pilotage de projets complexes et collaboratifs
- Maîtrise du temps et efficacité individuelle et collective*
- Management de projet en contexte international et en anglais*
- **Coloration et expertise :**
 - Industrialisation nouveaux process & produits
 - Black Belt Lean 6 Sigma
 - Stratégie et performance QHSE et RSE
 - Transition 4.0 : Innovation / Transformation digitale
 - Energie décarbonnée
 - Supply Chain 4.0 et durable



Bloc 5 : Manager de façon agile, collaborative et responsable les ressources humaines de l'unité industrielle.

- Communication interne et externe, réunions et intelligence collective*
- Management d'équipe, RH (recrutement, onboarding, carrière)
- Droit du travail, QVCT et risques psycho-sociaux
- Leadership transformationnel et management de crise
- Développement personnel et éthique managériale (RSE)
- Vision systémique des organisations*



Séminaires

- Manager Lean et Leader
- Innovation et intrapreneuriat
- Qualité
- Green Belt lean et 6 sigma
- Mobilité internationale
- Communication
- Linguistique
- Business game
- Colorations et expertises

*Modules EMPIEO uniquement en 2 ans

In&ma Factory :

les compétences mises

en oeuvre en entreprise !

Méthodes

Amélioration des postes de travail : ergonomie, sécurité, optimisation des opérations (RPPI, EMPIEO)
Réduction des temps de changement série (SMED) (RPPI, EMPIEO)
Standardisation des outillages et gammes de fabrication (RPPI, EMPIEO)
Montée capacitaire d'une ligne de production (RPPI, EMPIEO)
Industrialisation de nouveaux process (RPPI, EMPIEO)
Industrialisation de nouveaux produits (RPPI, EMPIEO)
Industrialisation d'un nouvel outillage (RPPI, EMPIEO)
Mise en ligne (Hoshin) (RPPI, EMPIEO)
Veille industrielle (EMPIEO)
Automatisation et robotisation (EMPIEO)
Pilotage d'une innovation industrielle (EMPIEO)
Rationalisation de l'activité industrielle multi-site (EMPIEO)
Réalisation / animation AMDEC Process (RQSE, EMPIEO)

Planning et ordonnancement

Élaboration d'un plan de production (PDP) (RPPI, EMPIEO)
Gestion et optimisation de la planification court terme (EMPIEO)
Gestion de production (RPPI, EMPIEO)
Optimisation et rationalisation des besoins composants, matières premières (EMPIEO)
Pilotage chantier digitalisation du processus planning (EMPIEO)
Développement tableau de bord planning ordonnancement (EMPIEO)
Gestion des stocks matières premières (EMPIEO)
Optimisation des outils métiers de planification (ERP, Excel, logiciels métiers) (EMPIEO)
Étude et classification ABC (EMPIEO)

Qualité / HSE

Réduction du taux de déchet production (RPPI, RQSE)
Réduction taux de réclamation ou taux de retour client (RQSE)
Pilotage d'une analyse de risques qualité (RQSE, EMPIEO)
Amélioration système de management QHSE (RQSE, EMPIEO)
Résolution de problèmes et réclamations qualité (RPPI , RQSE)
Développement d'une certification qualité, sécurité, environnement (RQSE)
Gestion des réclamations clients (RQSE)
Pilotage des audits internes/externes (RQSE)
Construction tableau de bord qualité (RQSE)
Réalisation / animation AMDEC (RQSE, EMPIEO)
Animation du SMQ (RQSE)
Formation aux bonnes pratiques hygiènes et sécurité (HACCP ...) (RQSE)
Formation à la sécurité (RQSE)
Suivi des indicateurs environnementaux (RQSE)
Réalisation de veille réglementaire et normative (RQSE)

Lean Management

Analyse de KPI industriels (RPPI, EMPIEO)
Mise en place des outils Lean : Kanban, SMED, 5S... (RPPI, EMPIEO)
Réduction des stocks et des gaspillages (RPPI, EMPIEO)
Analyse et amélioration de la performance industrielle (RPPI, EMPIEO)
Réimplantation de lignes de production (RPPI, EMPIEO)
Capitalisation et transversalisation des bonnes pratiques (RPPI, EMPIEO)
Réduction du temps de traversée (RPPI, EMPIEO)
Déploiement du Kaizen et de la culture Lean (EMPIEO)
Mise en œuvre du Lean manufacturing & Lean management (EMPIEO)
Application des démarches Six Sigma et méthodes de résolution de problèmes (EMPIEO)

Gestion / management

Analyse GPEC des équipes de production (RPPI)
Animation de groupes de travail et de réunions (RPPI, EMPIEO)
Amélioration de l'efficacité aux postes de travail (RPPI, EMPIEO)
Mise en place d'outils d'évaluation et de management des collaborateurs (RPPI, EMPIEO)
Étude de projets d'investissement (EMPIEO)
Pilotage de projets complexes (EMPIEO)
Développement de nouveaux projets industriels à l'international (EMPIEO)
Gestion industrielle d'une nouvelle activité de production (EMPIEO)
Mise en place d'un système de management de la performance (EMPIEO)
Instaurer un management agile (EMPIEO)
Animation et résolution de problèmes (EMPIEO)

Gestion de production

Animation de chantiers d'amélioration continue (RPPI, EMPIEO)
Mise en place d'indicateurs de performance production (KPI) (RPPI, EMPIEO)
Optimisation des coûts de production (RPPI, EMPIEO)
Gestion de production, ordonnancement, planification (RPPI, EMPIEO)
Développement de la polyvalence / polycompétence (RPPI, EMPIEO)
Optimisation du ratio capacité / charge machine (EMPIEO)
Sous-traitance industrielle, externalisation (EMPIEO)
Optimisation de l'utilisation de l'ERP (EMPIEO)
Mise en place de supervision en atelier (MES...) (EMPIEO)
Définition des plans de maintenance atelier (RPPI, EMPIEO)
Optimisation du magasin de pièces détachées (RPPI, EMPIEO)
Réduction du taux de pannes machines (RPPI, EMPIEO)
Développement de la maintenance préventive, prédictive (RPPI, EMPIEO)
Mise en place de la GMAO (EMPIEO), démarche TPM (EMPIEO)

Supply Chain

Optimisation des flux (RPPI)
Optimisation de la supply chain interne (RPPI, EMPIEO)
Réduction des stocks (RPPI, EMPIEO)
Amélioration des KPI supply chain (RPPI, EMPIEO)
Optimisation de la supply chain externe (EMPIEO)
Optimisation de l'ERP (EMPIEO)
Optimisation, automatisation des flux (EMPIEO)
Digitalisation de la supply chain (EMPIEO)
Optimisation des coûts logistiques (EMPIEO)
Implantation de logiciels supply chain spécifiques (EMPIEO)
Gestion des stocks

Profitez d'un
accompagnement
sur mesure d'in&ma !

La relation entreprise : l'ADN d'in&ma

Chez in&ma, nous croyons que chaque apprenant est unique. C'est pourquoi notre engagement va bien au-delà de la formation : nous construisons avec vous un parcours sur mesure, adapté à votre profil, vos ambitions et vos aspirations professionnelles.

Notre objectif est que vous puissiez intégrer une entreprise qui vous ressemble, où vous pourrez vous épanouir.

Dès votre inscription, nos équipes Relations Entreprises vous contactent afin de vous accompagner et de vous coacher dans votre recherche d'alternance.

✓ Conseils individualisés pour valoriser votre profil

✓ Accès privilégié à des offres d'entreprises partenaires

✓ Préparation aux entretiens pour favoriser vos chances de réussite

✓ Suivi régulier jusqu'à votre intégration en entreprise

Découvrez quelques-unes de nos entreprises partenaires



LES ADMISSIONS IN&MA

Comment être admis chez nous ?

Intégrer in&ma dans la filière Management Industriel, c'est faire le choix d'une formation en alternance, tournée vers l'action et le monde de demain. Pour rejoindre l'une de nos formations en alternance, le processus est simple et 100 % en ligne :



Étape 1

Rendez-vous sur inema-sup.com et cliquez dans le menu sur «Candidater».



Étape 2

Remplissez votre dossier de candidature en ligne (10 min).



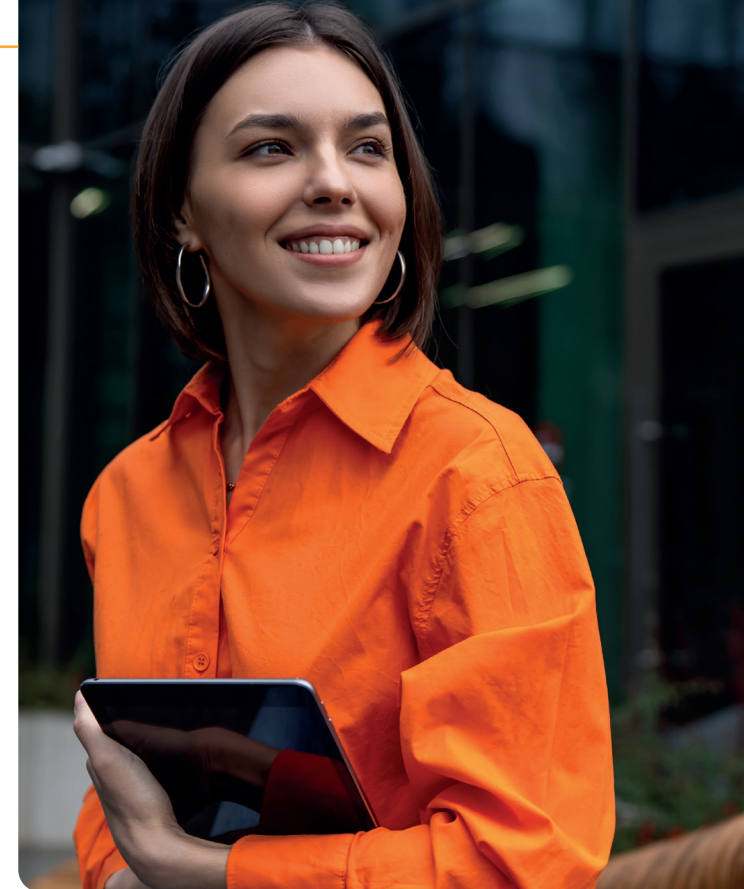
Étape 3

Passez les entretiens de recrutement (motivation, tests d'aptitude au management et tests de personnalité)



Étape 4

Une fois admis(e) et inscrit(e), vous serez contacté(e) par nos équipes Relations Entreprises pour démarrer la recherche de votre alternance.



Nos équipes vous accompagnent !

Nos responsables des relations candidats & recrutement sont à votre écoute pour répondre à toutes vos questions. Planifiez un rendez-vous personnalisé afin d'échanger sur votre parcours.



Stéphanie AUQUIERE
Campus Albi
07 60 45 79 95
stephanie.auquiere@inema-sup.fr



Agathe BOYON
Campus Châlons-en-Champagne
06 79 61 99 24
agathe.boyon@inema-sup.fr



Wendie JEANNE
Campus Rouen
07 63 43 40 90
wendie.jeanne@inema-sup.fr



ISO
9001



FRANCE
compétences

CERTIFICATION
enregistrée au RNCP

Certificateur

#ESCCI

in&ma

CAMPUS ALBI

Adresse postale
36 avenue Hoche 81000 Albi
Accès au campus :
6 avenue Hoche 81000 Albi
+33 (0)5 63 49 05 84

CAMPUS CHÂLONS

25 rue Saint Dominique
51000 Châlons-en-Champagne
+33 (0)3 26 65 11 75

CAMPUS LA RÉUNION

65 rue du Père Lafosse
97410 St Pierre
+262 (0)2 62 70 08 65

CAMPUS ROUEN

8B avenue Jean Rondeaux
76100 Rouen
+33 (0)2 35 14 35 40

Suivez-nous !

